

● <i>Présentation d'Isipc®</i>	2 & 3
● <i>Créer un compte</i>	4 & 5
● <i>Connexion à Isipc®</i>	6 & 7
● <i>J'ai oublié mon mot de passe</i>	8 & 9
● <i>Navigation</i>	10 à 12
● <i>Messagerie</i>	13 à 22
● <i>Stimulation Cognitive</i>	23 & 24
● <i>WEB</i>	25 à 30
● <i>Photos</i>	31 à 37
● <i>Documents</i>	38 à 44
● <i>Cartographie</i>	45 à 47
● <i>Administration</i>	48
● <i>Contact & Don</i>	49 à 52

Présentation d'Isipc®**Les Solutions Isipc®, des accès très simplifiés à l'informatique pour les Seniors :**

De nombreux grands-parents, n'utilisent pas ou ne maîtrisent pas suffisamment l'informatique pour pouvoir communiquer avec leur famille, enfants et petits-enfants, ce qui est aussi le cas de personnes handicapées. Au-delà de la famille, l'utilisation de l'informatique devient même une nécessité dans des circonstances toujours plus nombreuses de la vie courante.

Pour une première approche, pour déclencher un intérêt, pour motiver, il est important de ne pas mettre en échec ces nouveaux utilisateurs qui pourront ensuite passer à une utilisation classique de l'informatique.

Les Solutions Isipc® proposent donc des accès très simplifiés à chacune des fonctions de l'informatique : messagerie, sites Web, photos, jeux de stimulation cognitive, bureautique, vidéos, musiques, ...

Chaque utilisateur y dispose de son Espace personnel qu'il aménage, avec son aidant, selon le choix qu'il fait parmi les Solutions Isipc® qui l'intéressent, composant ainsi son Bouquet de Solutions.

Une fois cela fait, il choisit les informations qui viennent peupler ses Solutions : ses adresses mail, ses adresses de sites Web, les accès à ses photos, à ses jeux, ...

L'utilisateur navigue dans chaque Solution Isipc® en cliquant sur de gros boutons de couleur avec sa souris ou en effleurant son écran tactile.

Les Solutions Isipc® s'adaptent à tous, quel que soit leur âge, en utilisant un PC ordinaire, un Mac, un écran tactile, avec la même interface simple et conviviale accessible par Internet.

Présentation d'Isipc® suite...



Les Solutions Isipc® ne nécessitent aucune installation sur l'ordinateur utilisé puisqu'elles sont accessibles à partir d'un site Web.

Le même ordinateur peut aussi être utilisé de manière classique, ce que peut faire une autre personne de la famille, ou bien, une fois mis en confiance, l'utilisateur des Solutions Isipc®.

Les Solutions Isipc® sont utilisables, et utilisées, dans des institutions puisqu'elles supportent une utilisation mutualisée d'un même ordinateur, installé souvent dans une pièce commune pour débutants ou utilisateurs confirmés.

Les avantages des Solutions Isipc®

L'ensemble des qualités des Solutions Isipc® les placent à l'avant-garde des différentes solutions existantes :

- Utilisation d'un ordinateur standard : faible coût ;
- Personnalisation des Solutions faite par un aidant local ;
- Excellente accessibilité ;
- Absolument aucune publicité.

Les Solutions Isipc® sont effectivement utilisées de manière quotidienne par des personnes de profil assez différent : âgées, handicapées, résidant à domicile, résidant en institution dans différentes régions de France.

Créer un Compte



La première opération à effectuer est de créer un compte, cliquez sur :

Créer un compte

Bienvenue sur l'application Isipc



Rejoignez-nous

La création d'un compte vous permet d'accéder gratuitement:

- Indéfiniment - aux jeux et outils de stimulation cognitive
- Pendant 10 jours - aux e-mails, aux liens web et à la gestion des photos et des documents

Un don à l'association **Garder le Contact** vous permet d'utiliser toutes les fonctionnalités de l'application pendant un an.

- 20 Euros par compte pour un particulier
- 100 Euros pour l'ensemble des comptes d'une institution, **nous contacter**

Créer un compte

Faire un don

Connectez-nous

Isipc est une solution offrant aux utilisateurs un accès simplifié aux principales fonctionnalités d'un ordinateur classique et à des jeux de stimulation cognitive.

Plus d'information sur l'application Isipc

Se connecter

Créer un Compte



Vous obtenez :

Créer un compte

Nom

Prénom

Adresse e-mail

@isipc.fr

Mot de passe

Confirmer le mot de passe

E-mail de récupération en cas de perte
du mot de passe

Enregistrer le compte

L'E-mail de récupération en cas de perte du mot de passe : c'est l'E-mail de votre Aidant et c'est lui qui vous aidera à paramétrer votre compte correctement.

Connexion à Isipc®

Pour vous connecter à Isipc® vous avez **3 solutions** :

1 -Cliquez sur le bouton :

Se connecter

Bienvenue sur
l'application Isipc

Rejoignez-nous

La création d'un compte vous permet d'accéder **gratuitement**:

- Indéfiniment - aux jeux et outils de stimulation cognitive
- Pendant 10 jours - aux e-mails, aux liens web et à la gestion des photos et des documents

Un don à l'association **Garder le Contact** vous permet d'utiliser toutes les fonctionnalités de l'application pendant un an.

- 20 Euros par compte pour un particulier
- 100 Euros pour l'ensemble des comptes d'une institution, **nous contacter**

Créer un compte

Faire un don

Connectez-nous

Isipc est une solution offrant aux utilisateurs un accès simplifié aux principales fonctionnalités d'un ordinateur classique et à des jeux de stimulation cognitive.

Plus d'information sur l'application Isipc

Se connecter

**Connexion à Isipc®
suite...****Vous obtenez :****Se connecter**

Votre adresse e-mail IsiPC

anita.durant

@isipc.fr

Mot de passe

••••••••

Se connecter**J'ai oublié mon mot de passe**

2 - Utilisez un raccourci sécurisé avec mot de passe installé sur votre bureau, idem vous obtenez l'écran précédent.

3 - Utilisez un raccourci sécurisé avec accès direct Isipc® installé sur votre bureau vous êtes directement à l'accueil d'Isipc®.

Voir l' « Administration » Page 48

**J'ai oublié mon
mot de Passe !!!!**



Vous êtes sur la page de Connexion :

Se connecter

Votre adresse e-mail IsiPC

anita.durant

@isipc.fr

Mot de passe

.....

Se connecter

J'ai oublié mon mot de passe

Cliquez sur :

J'ai oublié mon mot de passe

J'ai oublié mon mot de Passe !!!!

suite...



Vous obtenez :

Modification du mot de passe

Mon adresse e-mail IsiPC

Envoyer la demande à l'aidant

Mon adresse e-mail Isipc® : **il s'agit de votre adresse e-mail :**
anita.durant@isipc.fr

Cliquez sur « **Envoyer la demande à l'aidant** » , vous obtenez :

Nous vous avons envoyé par courriel le lien de réinitialisation du mot de passe !

Modification du mot de passe

Mon adresse e-mail IsiPC

Envoyer la demande à l'aidant

La demande de réinitialisation de mot de passe **est transmise à votre Aidant par mail.**

Navigation

A partir d'une fonction : messagerie, photos, documents, stimulation cognitive, web...

Vous avez toujours la possibilité de revenir en arrière ou de retourner à l'accueil pour changer de fonction.

- *Par exemple : vous êtes dans la solution photo vous pouvez cliquer sur un onglet au choix :*

**Accueil****Photos****Animaux****lion**

- **Cliquez sur :**



en haut à gauche

ou sur l'onglet « Accueil »

Accueil

—> retour à l'accueil.

Navigation**suite...**

A tous les niveaux, n'importe où dans Isipc® vous pouvez revenir à la fonction précédente en cliquant sur :

Retour

Vous souhaitez quitter Isipc® cliquer en haut à droite sur :

 **DÉCONNEXION**

Vous obtenez :

Confirmez-vous vouloir vous déconnecter ?

Valider**Annuler**

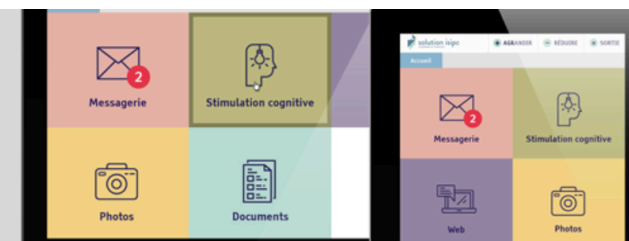
Navigation

suite...



Vous êtes de retour sur la page de Bienvenue d'Isipc®. Ici, vous pouvez vous reconnecter ou utiliser le raccourci Isipc® sur votre bureau.

Bienvenue sur l'application Isipc



Rejoignez-nous

La création d'un compte vous permet d'accéder gratuitement:

- Indéfiniment - aux jeux et outils de stimulation cognitive
- Pendant 10 jours - aux e-mails, aux liens web et à la gestion des photos et des documents

Un don à l'association **Garder le Contact** vous permet d'utiliser toutes les fonctionnalités de l'application pendant un an.

- 20 Euros par compte pour un particulier
- 100 Euros pour l'ensemble des comptes d'une institution, **nous contacter**

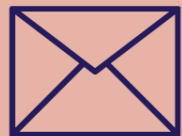
[Créer un compte](#)[Faire un don](#)

Connectez-nous

Isipc est une solution offrant aux utilisateurs un accès simplifié aux principales fonctionnalités d'un ordinateur classique et à des jeux de stimulation cognitive.

Plus d'information sur l'application Isipc

[Se connecter](#)

**Messagerie**

L'Aidant sous l'**administration** en cliquant sur :

Contacts

peut créer des correspondants qui seront utilisés automatiquement dans votre
Messagerie en cliquant sur :

Ajouter un contact

Il suffit de remplir les zones : Nom - Adresse e-mail et d'enregistrer.

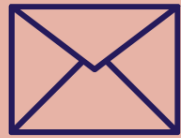
Nouveau contact**Nom :**

Michel

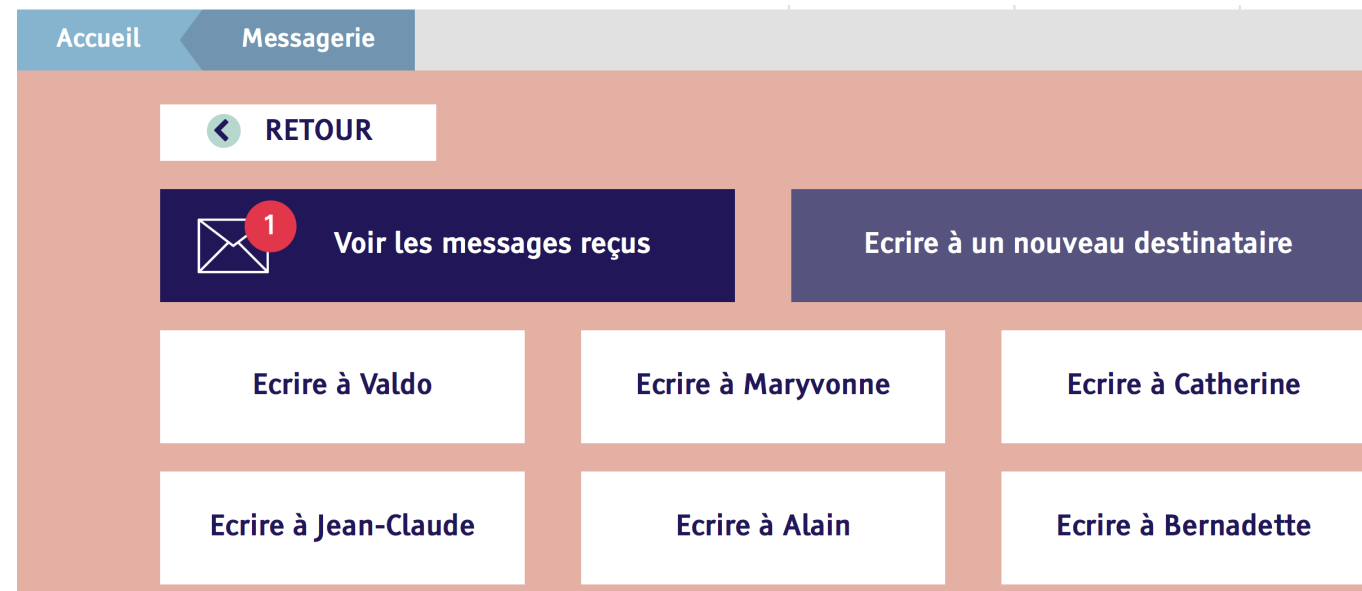
Adresse e-mail :

michel.durant@orange.fr

Enregistrer

**Messengerie****Suite...**

Cliquez sur l'icône Messengerie, Isipc® vous affiche l'écran suivant :



Un message non lu :

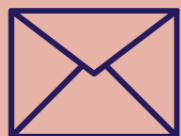
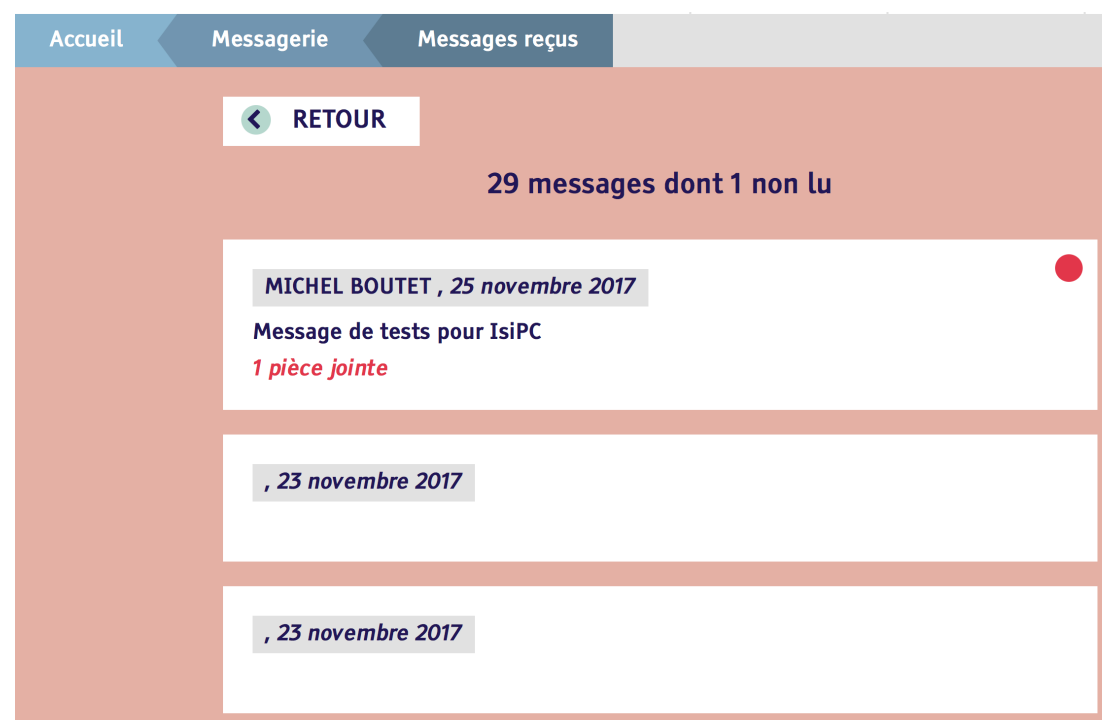


Vous avez 3 possibilités :

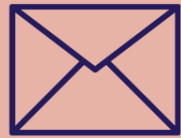
1/ Voir les messages reçus, vous avez dans ce cas un message non lu

2/ Écrire à un nouveau destinataire sous la forme classique d'une adresse internet

3/ Utiliser un des contacts pré-paramétré par votre Aidant (comme décrit page précédente) au choix par exemple : « Ecrire à Valdo » - « Ecrire à Maryvonne » etc.

**Messagerie****Suite...****Messages reçus :****1 - Cliquez sur :****Voir les messages reçus****La liste des messages reçus est affichée :**

29 messages reçus dont 1 non lu : ●



Messagerie

Suite...



Messages reçus :

Cliquez sur un des messages pour afficher le contenu :

Accueil
Messagerie
Messages reçus
Message de Michel BOUTET

MICHEL BOUTET ,25 novembre 2017
Message de tests pour IsiPC

Isipc s'adresse au plus grand nombre en proposant une solution simple, modulable et innovante afin de permettre à un public isolé, âgé ou handicapé de communiquer et de renouer avec la société. L'utilisation d'Isipc est gratuite. Pour soutenir notre association, un don minimum de 20 €/an est demandé à un particulier, 100 €/an minimum à une institution mais pour l'ensemble de ses utilisateurs.

Michel

Pièce(s) jointe(s) :

Supprimer le message

Répondre au message

La photo en PJ à été détachée et ajoutée dans le dossier
« Photos reçues par e-mail »

Vous pouvez :

- « **Supprimer le message** » ou le conserver.
- « **Répondre au message** » tout de suite ou à votre convenance.

S'il s'agit d'un nouveau correspondant, celui-ci est ajouté automatiquement à vos contacts.



Messagerie

Suite...



Message à saisir :

Cliquez sur « **Retour** » vous reconduit sur la liste des messages reçus.
Cliquez de nouveau sur « **Retour** » : Isipc® vous affiche le 1er écran Messagerie (voir ci-dessus page 14).

2/ Écrire à un nouveau destinataire sous la forme classique d'une adresse internet :

Cliquez sur :

Ecrire à un nouveau destinataire

Isipc® affiche l'écran de saisie de message :


Accueil	Messagerie	Ecrire
---------	------------	--------


Objet :

Destinataire :

Ecrivez votre message

Pièce(s) jointe(s) :
Aucune

Ajouter une pièce jointe

Envoyer le message

**Messagerie****Suite...****Messages à saisir :****A vous de saisir :*****l'objet :*****Objet :**

Objet de votre message

le destinataire :**Destinataire :**

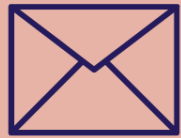
Renseigner le destinataire (format adresse e-mail)

Attention ! vous devez saisir l'adresse e-mail réelle de votre destinataire de type :

andre.dupont@orange.fr

le texte du message :

Ecrivez votre message



Messagerie

Suite...



Messages avec Pièce Jointe (PJ) :

Vous souhaitez ajouter une PJ : photo ou document :

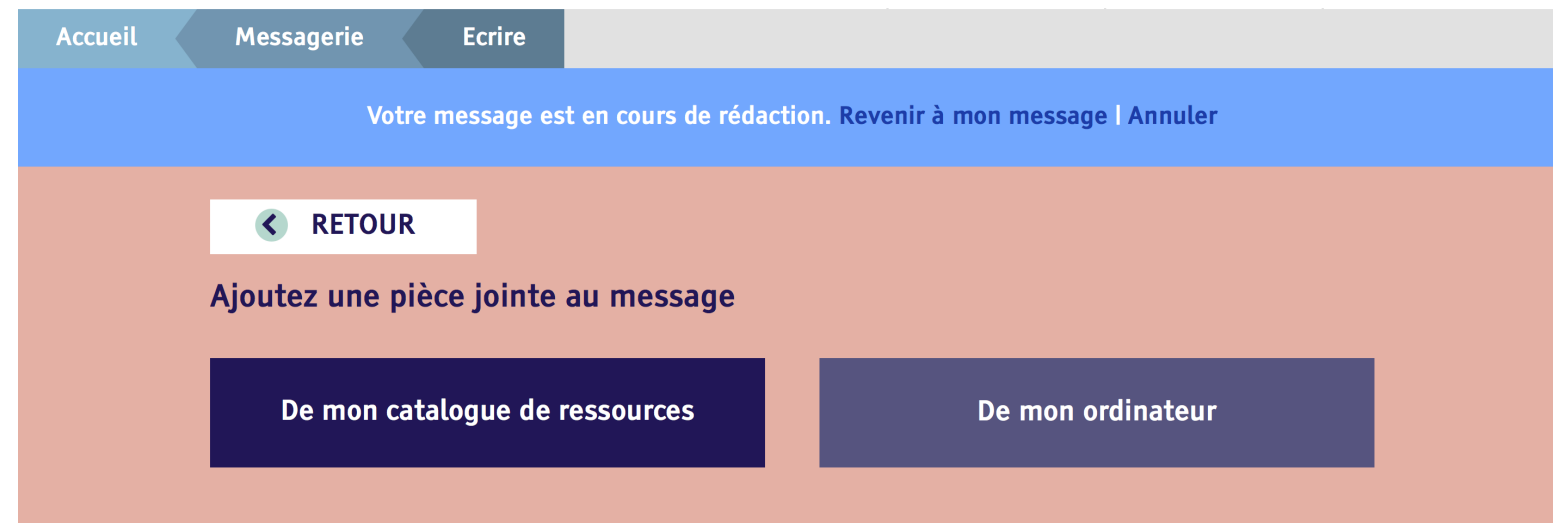
Cliquer sur :



Isipc® vous propose d'ajouter une pièce jointe au message à partir :

De votre catalogue de ressource : photos, documents **sous Isipc®** ;

Ou **De votre Ordinateur** : photos, documents stockés sur **votre PC ou MAC**.





Messagerie

Suite :



**Messages avec Pièce
Jointe (PJ) :**

Vous cliquez sur :

De mon catalogue de ressources

Isipc® vous invite à ajouter en PJ une Photo ou un Document :

Accueil

Votre message est en cours de rédaction. [Revenir à mon message](#) | [Annuler](#)



Photos



Documents

Il vous suffit de choisir, Isipc® vous proposera vos différents dossier pour récupérer une photo ou un document en PJ. Enfin vous pouvez cliquer sur :



Envoyer le message



Messagerie

Suite...



Message à saisir :

**3/ Utiliser un des contacts pré-paramétré par votre Aidant, au choix par exemple : « Ecrire à Valdo » - « Ecrire à Maryvonne » etc. (Voir en Page 14).
Vous cliquez sur Messagerie vous obtenez :**



Cliquer sur l'un de vos correspondant prédéfinis :

Ecrire à Valdo



Messagerie

Suite...



Message à saisir :

Contrairement au message saisi précédemment (voir en page 18) vous n'avez pas besoin de saisir le destinataire, l'adresse e-mail de Valdo est pré-enregistrée :

Objet :

Objet de votre message

Ecrivez votre message

Pièce(s) jointe(s) :

Aucune



Ajouter une pièce
jointe



Envoyer le message

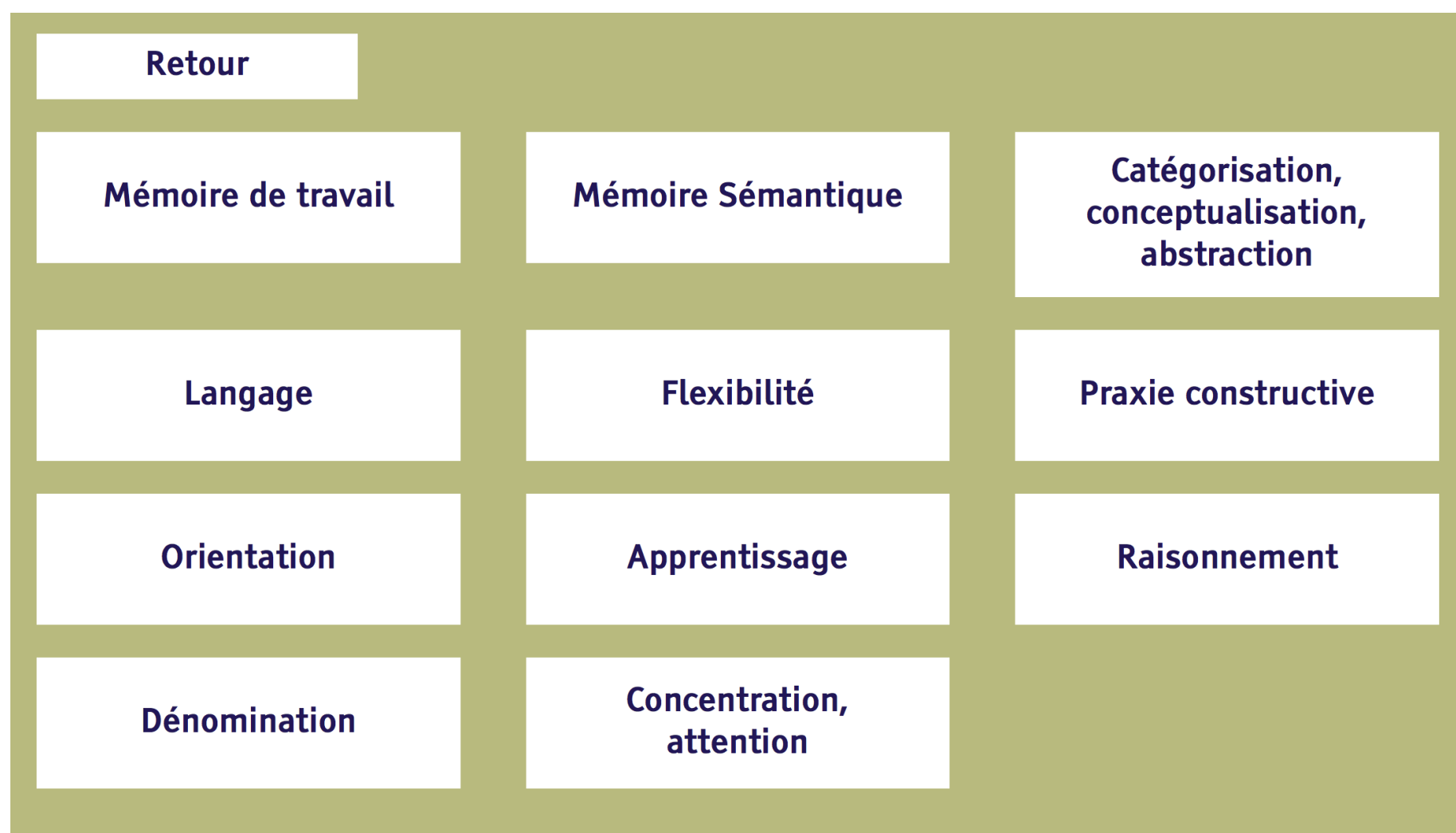


Stimulation cognitive



Les Jeux proposés dans **Stimulation Cognitive** ont un double objectif [stimuler et distraire](#) l'utilisateur.

Cette Solution propose un Accès Simplifié à de nombreux jeux en cliquant sur l'icône Stimulation cognitive, Isipc® affiche l'écran suivant :



Tous les jeux sont classés, il vous suffit de choisir un thème en cliquant dessus.



Stimulation cognitive

Suite...



Si vous cliquez sur « **Mémoire Sémantique** » Isipc® affiche les jeux concernés :

Mémoire Sémantique

Oiseau

Drapeaux

Rois de France 1

Exemple choisissez et cliquez sur « **Rois de France 1** », vous obtenez :

Rois de France 1

Quel est le nom de ce roi ?
clic sur le nom choisi



Hugues Capet

Charles VII

François 1er

Henri IV

Louis XIV

A VOUS DE JOUER !!



LE WEB

Dans le langage courant, les termes "web" et "Internet" sont souvent utilisés comme des synonymes. Pourtant, ils ne désignent pas la même chose.

Internet (contraction de Inter Network) est un réseau informatique qui relie des ordinateurs entre eux à l'échelle du monde. Ce gigantesque réseau se compose de millions de réseaux publics et privés plus petits, par exemple des réseaux universitaires, gouvernementaux ou commerciaux.

Le web (abréviation de World Wide Web ou toile mondiale) est donc un service d'Internet parmi d'autres.

Néanmoins, c'est la création du web par Tim Berners-Lee en 1989 qui a popularisé l'utilisation d'Internet auprès du grand public, d'où la confusion qui existe encore entre ces deux termes.

Pour expliquer autrement la différence entre web et Internet, on pourrait dire que le web n'est pas l'Internet mais sa principale application. Il s'agit d'un système de publication et de consultation de documents : des sons, des images et des textes comme l'article que vous êtes en train de lire...

Maintenant que vous connaissez la différence entre web et Internet, sachez aussi que ces deux innovations n'ont pas été inventées à la même époque.

Le réseau Arpanet (ancêtre d'Internet) a vu le jour à la fin des années 1960 et a permis l'envoi du premier message électronique en 1972.

En revanche, il a fallu attendre les années 1989 et 1990 pour que les technologies à la base du web soient mises au point par des chercheurs du Cern : Tim Berners-Lee et Robert Cailliau.



Web

Suite...



L'Aidant sous l' « **ADMINISTRATION** » en cliquant sur :

Liens / URLs

a la possibilité de créer des catégories par exemple :

Administration, Loisirs, Musiques, Photos, Arts..... En cliquant sur :

Ajouter une catégorie

Des catégories qu'il peut « **Modifier** » ou « **Supprimer** ».

Enfin, il va créer des liens ou URLs (adresses du WEB) en cliquant sur :

Ajouter un lien

Voir page suivante...



Web

Suite...



Il lui suffit de remplir les zones : Titre - URL - Catégorie et d'enregistrer.

Accueil

Administration

Liens / URLs

Nouveau lien

Nouveau lien

Titre :

Musée d'Orsay - Paris

URL :

<http://www.musee-orsay.fr>

Catégorie :

ARTS

Enregistrer



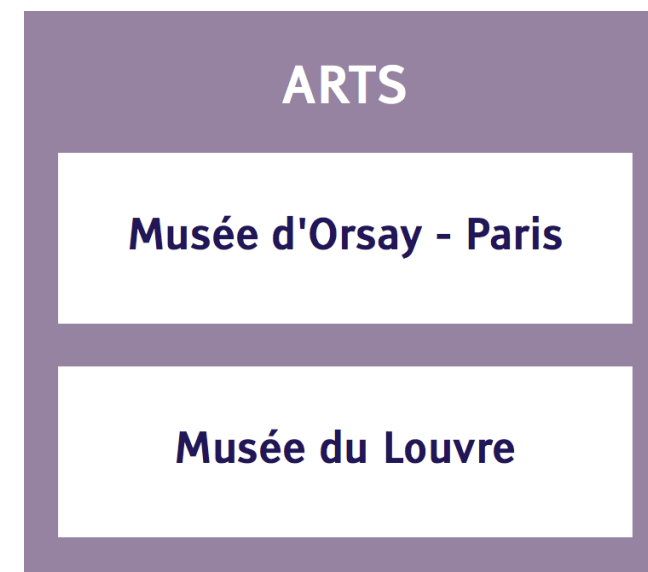
Suite...



Nous sommes de retour à l'accueil, cliquez sur :



Vous obtenez :

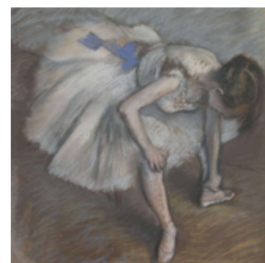


Cliquez sur « **Musée d'Orsay - Paris** »

Et voilà !! Vous êtes sur le site WEB du Musée d'Orsay à Paris :



Suite...



**Exposition au musée d'Orsay
Degas Danse Dessin.
Hommage à Degas avec
Paul Valéry**
28 novembre 2017 - 25 février
2018



**Spectacle en famille au musée
d'Orsay**
En filigrane
Le 25 novembre 2017 à 16h



**Conférence au musée d'Orsay
Conférence inaugurale
Degas Danse Dessin**
Le 1er décembre 2017 à 12h



**Spectacle en famille au musée
d'Orsay**
A la barre de Degas
Le 2 décembre 2017 à 15h



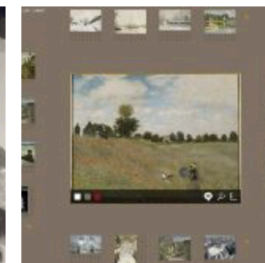
Histoire du musée



Le musée en mouvement



Photographies



Découverte des collections

RUBRIQUES

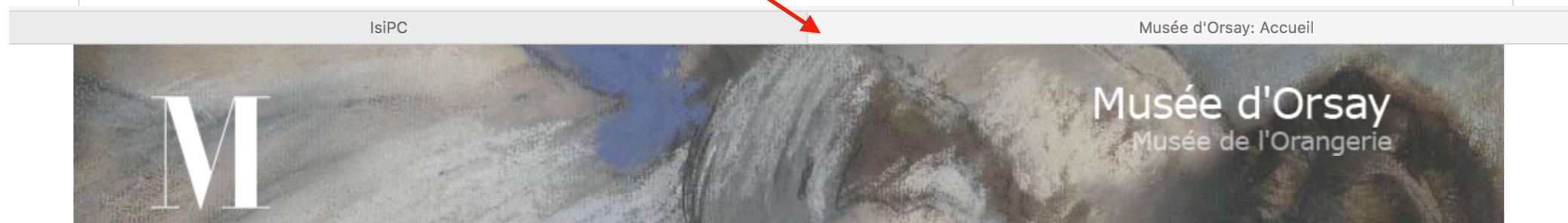
Isipc®



Suite...



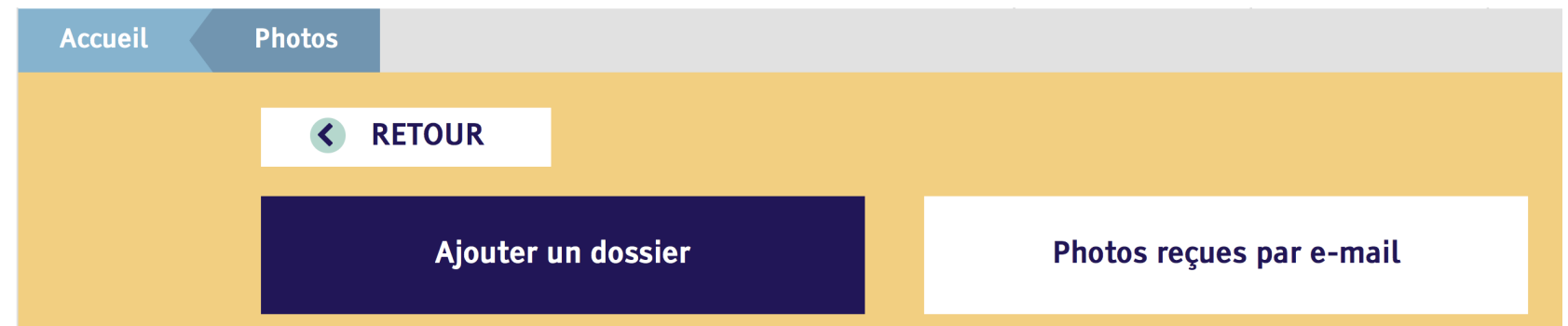
**Attention, quand vous êtes sur un site WEB, vous n'êtes plus sur Isipc®.
Pour quitter un site WEB et revenir sous Isipc®.
Cliquez ici pour fermer la fenêtre du site du Musée d'Orsay :**



Vous êtes de retour sous Isipc® avec une seule fenêtre : « Isipc® »

**Photos**

Cliquez sur l'icône « **Photos** », Isipc® vous affiche l'écran suivant :



Cliquez sur :

Photos reçues par e-mail

Isipc® affiche un dossier :



Isipc® a créé un dossier « Michel Boutet » dans lequel il a placé une ou plusieurs photos reçues par mail de ce correspondant.

Cliquez sur le dossier :

Michel BOUTET



Photos

Suite...



Isipc® vous affiche le contenu de ce dossier :

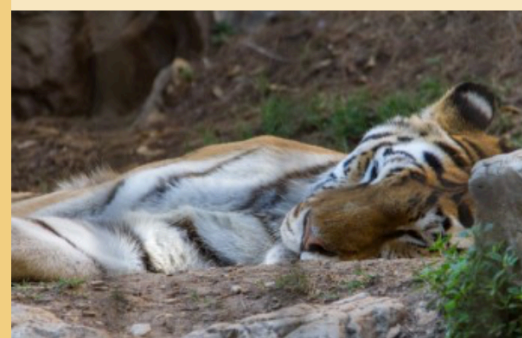
Accueil

Photos

Photos reçues par e-mail

Michel BOUTET

← RETOUR



**Pièce jointe Zoo-de-
la-Barben--290815-**

une ou plusieurs photos reçues de ce correspondant sous forme de vignettes.



Photos

Suite...



Une photo sur laquelle vous cliquez pour l'afficher :

Accueil

Photos

Photos reçues par e-mail

Michel BOUTET

Pièce jointe Zoo-de-la-Barben--290815-18--26

< RETOUR

Supprimer

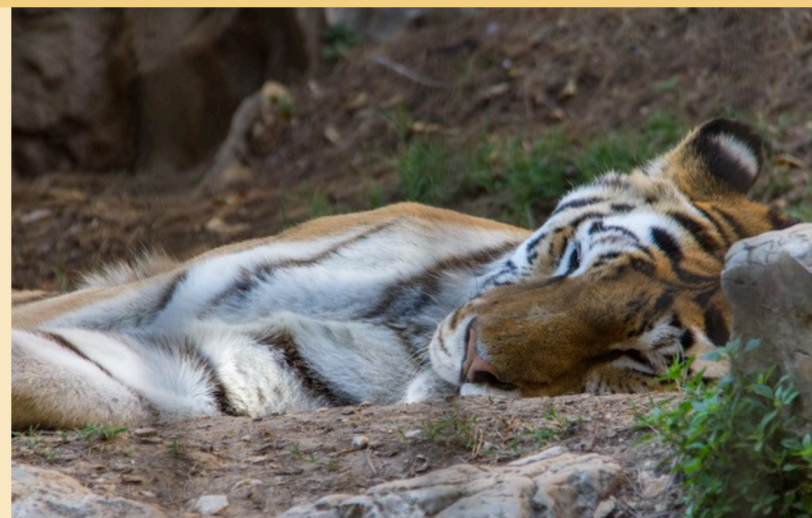
Déplacer

Renommer

Envoyer

Pivoter

Télécharger



Pièce jointe Zoo-de-la-Barben--290815-18--26

Cette photo en cliquant sur l'icône correspondante, vous pouvez :
la « **Supprimer** » si vous le souhaitez - la « **Déplacer** » dans un dossier que vous aurez créé auparavant (voir page suivante) - la « **Renommer** » à votre convenance - l' « **Envoyer** » à un de vos correspondants - si besoin la faire « **Pivoter** » - enfin la « **Télécharger** » sur le PC que vous utilisez ou la conserver uniquement sur Isipc®.

Vous cliquez 3 fois sur :

< RETOUR

ou directement sur l'onglet :

Photos

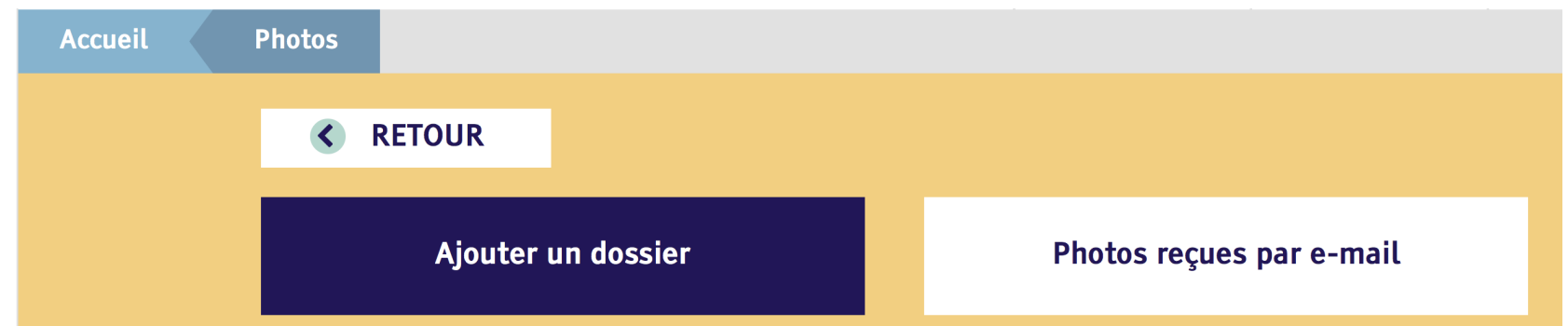


Photos

Suite...



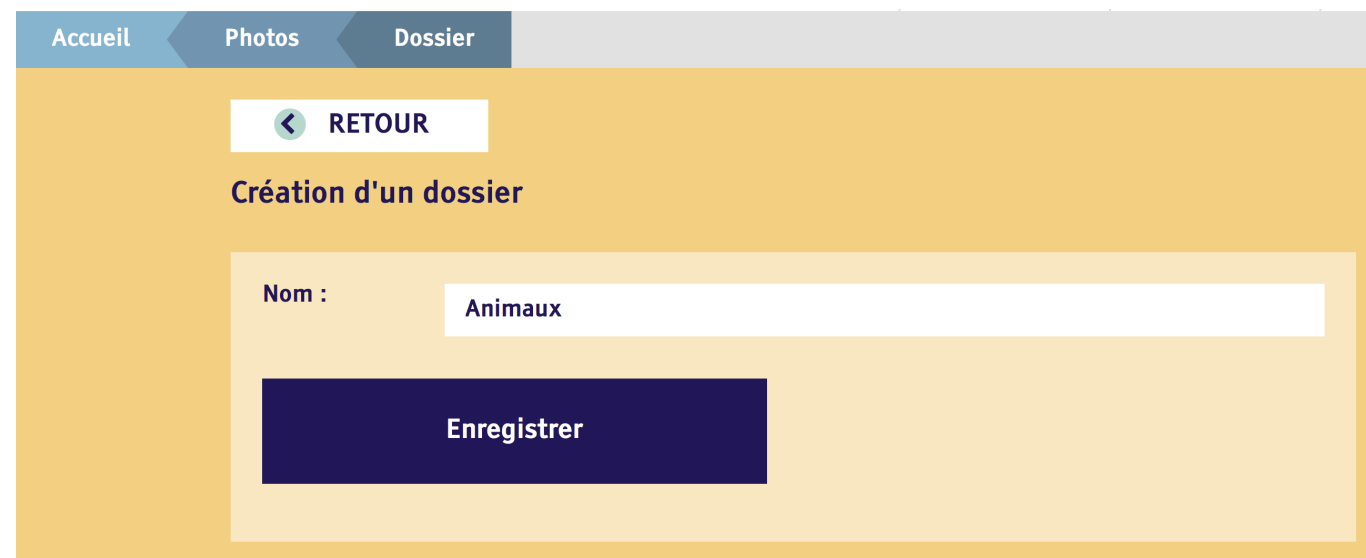
Isipc® affiche l'écran :



Cliquez sur :



Vous obtenez un nouvel écran et vous donnez le « **Nom Animaux** » à votre nouveau dossier :



Vous cliquez sur « **Enregistrer** », vous obtenez.... (page suivante)

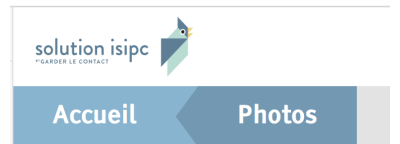


Photos

Suite...



Le système Isipc® vous ramène sur le premier écran Photos :
et vous affiche vos différents **dossiers** photos dont un nouveau :
« **Animaux** » créé précédemment.





Photos

Suite...



Cliquez sur :

AnimauxIsipc® vous affiche les vignettes photos de votre dossier « **Animaux** »

 solution isipc
GARDER LE CONTACT

micHEL BOUTET

 AGRANDIR

 RÉDUIRE

 DÉCONNEXION

Accueil Photos Animaux

 RETOUR

Ajouter une photo

Supprimer le dossier Animaux



Pièce jointe Isle-sur-la-Sorgue--2015-06-



Pièce jointe Zoo-de-la-Barben--290815-



Pièce jointe Rochecorbon-2014-

Vous pouvez ajouter une photo,

Supprimer le dossier « **Animaux** ».***Mais attention supprimer ce dossier supprimera également toutes les photos de celui-ci !***



Photos

Suite...

Cliquez sur « **Ajouter une photo** » :

 **michel BOUTET**  **AGRANDIR**  **RÉDUIRE**  **DÉCONNEXION**

Accueil **Photos** Animaux

 **RETOUR**

Ajouter une photo **Supprimer le dossier Animaux**


Pièce jointe Isle-sur-la-Sorgue--2015-06-


Pièce jointe Zoo-de-la-Barben--290815-


Pièce jointe Rochecorbon-2014-

Vous obtenez :

Photo : **Choisir un fichier sur mon ordinateur**
Aucun fichier sélectionné

Titre :

Enregistrer

Vous pouvez choisir un fichier sur votre ordinateur sur une clé USB, lui donner un nom (titre) et l'enregistrer sous Isipc® dans ce dossier Animaux.

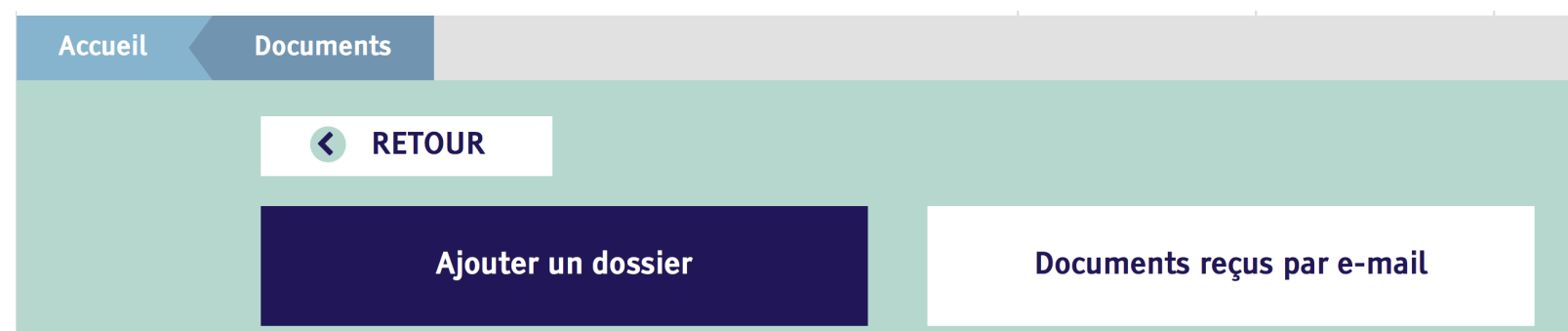


Documents

Suite...



Cliquez sur l'icône « **Documents** » Isipc® vous affiche l'écran suivant :



Cliquez sur :

Documents reçus par e-mail

Isipc® affiche un dossier :



Isipc® a créé un dossier « Michel Boutet » dans lequel il a placé un ou plusieurs documents reçus par mail de ce correspondant.

Cliquez sur le dossier :

Michel BOUTET



Documents

Suite...



Isipc® vous affiche le contenu de ce dossier :

Documents

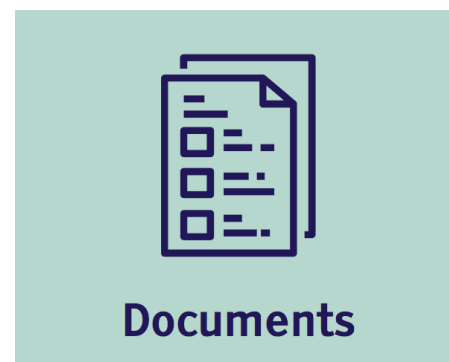
Documents reçus par e-mail

Michel BOUTET

 RETOUR

**Pièce jointe La Stim
ulation Cognitive, le
s jeux.pdf**

un ou plusieurs documents reçus de ce correspondant sous forme de vignettes



Documents

Suite...



Un Document sur lequel vous cliquez pour l'afficher :



Ce Document en cliquant sur l'icône correspondante, vous pouvez :
le « **Supprimer** » si vous le souhaitez - le « **Déplacer** » dans un dossier que vous aurez créé auparavant (voir page suivante) - le « **Renommer** » à votre convenance - l' « **Envoyer** » à un de vos correspondants - enfin le « **Télécharger** » sur le PC que vous utilisez ou le conserver uniquement sur Isipc®.

Vous pouvez enfin afficher le document Précédent en cliquant sur :

Précédent

Vous cliquez 3 fois sur :

← RETOUR

ou directement sur l'onglet :

Documents



Documents

Suite...



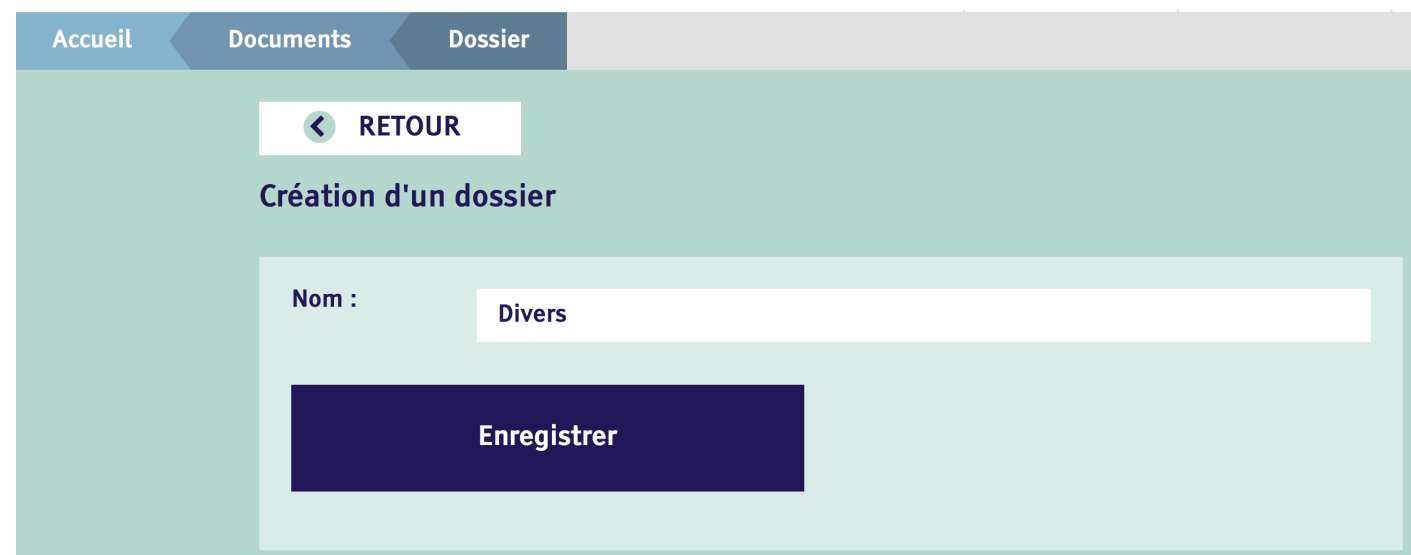
Isipc® affiche l'écran :



Cliquez sur :

Ajouter un dossier

Vous obtenez un nouvel écran et vous donnez le « **Nom Divers** » à votre nouveau dossier :



Vous cliquez sur Enregistrer, vous obtenez.... (page suivante)



Documents

Suite...



Le système Isipc® vous ramène sur le premier écran Documents :
et vous affiche vos différents **dossiers** Documents dont un nouveau :
« **Divers** » créé précédemment.



Accueil

Documents

Accueil

Documents

< RETOUR

Ajouter un dossier

Documents reçus par e-mail

Divers

Officiels

GLC



Documents

Suite...



Cliquez sur :

Divers

Isipc® vous affiche les vignettes des documents de votre dossier « **Divers** »

solution isipc
GARDER LE CONTACT

michel BOUTET

+ AGRANDIR

- RÉDUIRE

×

Accueil

Documents

Divers

← RETOUR

Ajouter un document

Supprimer le dossier Divers

Pièce jointe Page de connexion.pdf

Pièce jointe Microsoft Word - VieLivresite.pdf

Pièce jointe Page de connexion.docx

Vous pouvez ajouter un document.

Supprimer le dossier « **Divers** ».

Mais attention supprimer ce dossier supprimera également toutes les documents de celui-ci !

43



Documents

Suite...

Cliquez sur « **Ajouter un Document** » :

Vous obtenez :

Vous pouvez choisir un fichier sur votre ordinateur sur une clé USB, lui donner un nom et l'enregistrer sous Isipc® dans ce dossier Divers.

**Cartographie**

Cliquez sur l'icône « **Cartographie** » Isipc® vous affiche l'écran suivant :

Accueil Cartographie

← RETOUR

Adresse :

Code postal : Ville :

Charger une carte

Remplissez chaque zone de l'adresse, exemple :

Accueil Cartographie

← RETOUR

Adresse :

Code postal : Ville :

Charger une carte

Cliquer sur :

Charger une carte

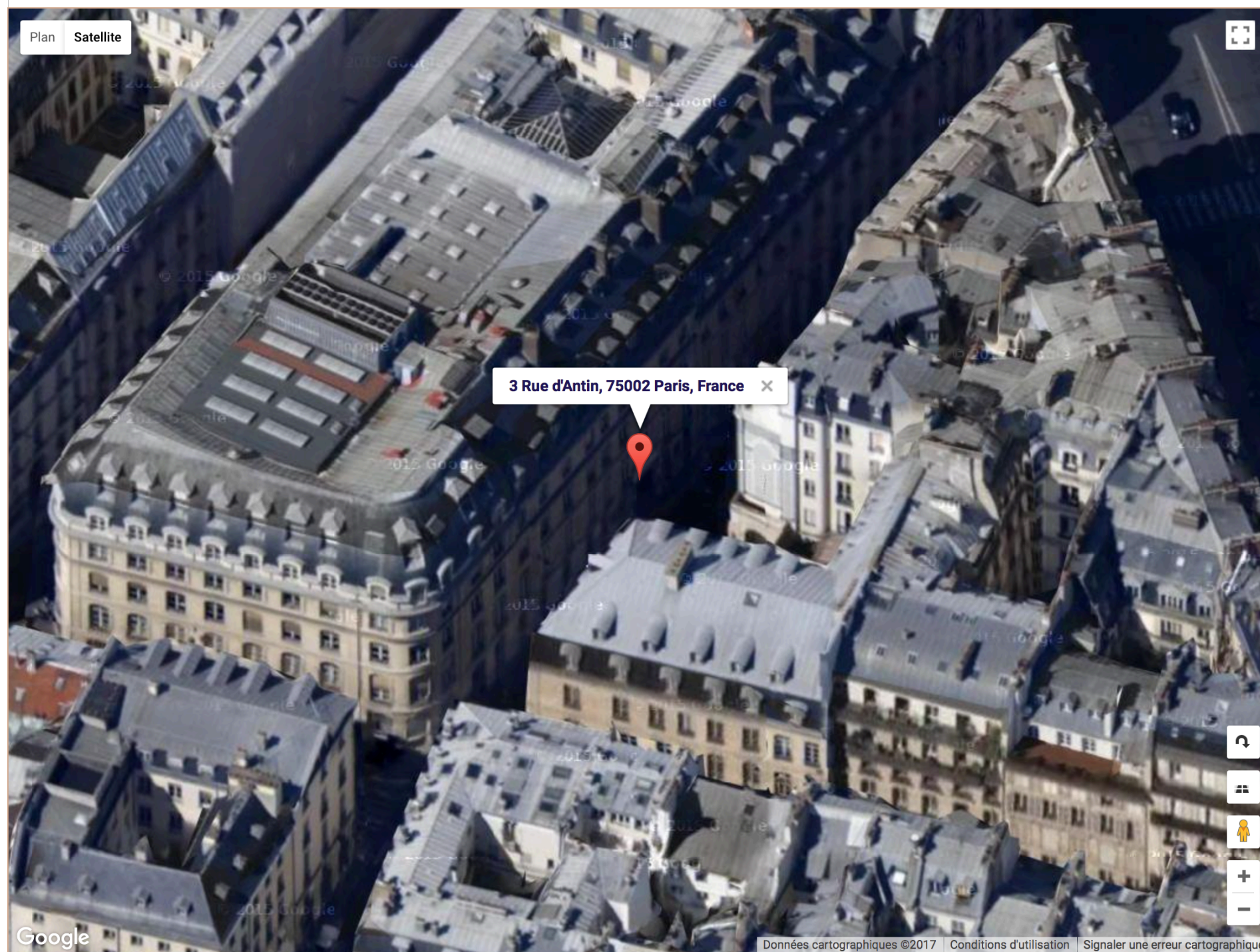


Cartographie

Suite...



Utilisez l'ascenseur sur le côté droit de votre écran, une vue aérienne de l'adresse que vous avez demandé s'affiche :



Cliquez sur « Plan » en haut à gauche de l'écran (voir page suivante) le plan demandé.

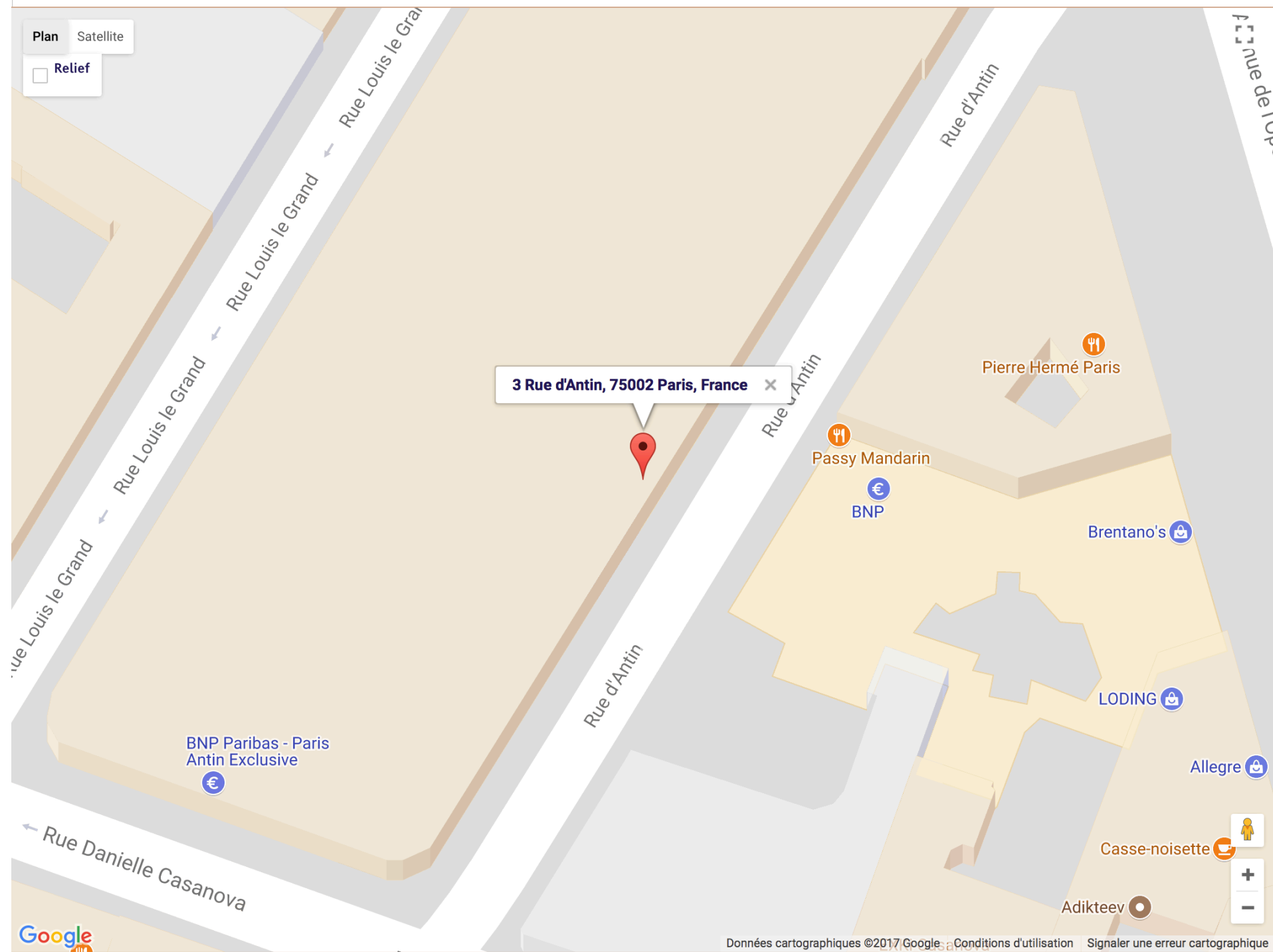


Cartographie

Suite...



Plan demandé :



En bas de l'écran, au milieu, cliquez sur « ADMINISTRATION »

ADMINISTRATION | AIDE | CONTACT & DON

Administration



michel BOUTET

+ AGRANDIR

− RÉDUIRE

Accueil

Administration

Contacts

Carte

Liens / URLs

Connexion

Vos infos

- Nom : BOUTET
- Prénom : michel
- E-mail : m.boutet@isipc.fr

Cette fonction d'ADMINISTRATION est réservée à l'Aidant.

Nous en parlons :

Contacts : page 13
Liens / URL(s) : page 26

Carte : page 45
Connexion : Page 7

En bas de l'écran, au milieu, cliquez sur « CONTACT & DON »

Accueil

Contact

ADMINISTRATION | AIDE | CONTACT & DON

Contact & Don



← RETOUR

Contact

Pour nous contacter rendez-vous sur le site de l'association Garder Le Contact.

Contactez l'association

Un don à l'association **Garder le contact** vous permettra de bénéficier de toutes les fonctionnalités de l'outil Isipc pendant un an.

Pour un particulier, le don minimum est de 20 €, pour une institution il est préférable de nous contacter au préalable. Pour soutenir notre association dans sa démarche, vous pouvez également faire un don plus important ou devenir bénévole.

Vous pouvez nous faire parvenir vos dons par chèque au : 12 rue de l'hôtel de ville, 84130 Le Pontet Ou faire un don sur Internet avec PayPal. Pensez à bien nous mentionner le nom de la personne qui utilisera Isipc

Faire un don

Cliquez sur :

Contactez l'association

Vous emmène sur le site de l'Association (voir page suivante)

**Vous pouvez donc nous contacter en utilisant ce formulaire.
Nous vous rappellerons au plus tôt.**

ADMINISTRATION | AIDE | CONTACT & DON

Contact & Don Suite...



[Accueil](#) [notre solution](#) [nos utilisateurs](#) [notre association](#) [notre blog](#) [nous contacter](#)

Nous contacter

L'association



Adresse postale
12 rue de l'hôtel de ville
84130 Le Pontet



contact@garderlecontact.org

<input type="text" value="Nom"/>	<input type="text" value="Email"/>
<input type="text" value="Choisissez"/>	
<input type="text" value="Message"/>	
<input type="button" value="Envoyer"/>	

En bas de l'écran, au milieu, cliquez sur « CONTACT & DON »

Accueil

Contact

ADMINISTRATION | AIDE | CONTACT & DON

Contact & Don Suite...



← RETOUR

Contact

Pour nous contacter rendez-vous sur le site de l'association Garder Le Contact.

Contactez l'association

Un don à l'association **Garder le contact** vous permettra de bénéficier de toutes les fonctionnalités de l'outil Isipc pendant un an.

Pour un particulier, le don minimum est de 20 €, pour une institution il est préférable de nous contacter au préalable. Pour soutenir notre association dans sa démarche, vous pouvez également faire un don plus important ou devenir bénévole.

Vous pouvez nous faire parvenir vos dons par chèque au : 12 rue de l'hôtel de ville, 84130 Le Pontet Ou faire un don sur Internet avec PayPal. Pensez à bien nous mentionner le nom de la personne qui utilisera Isipc

Faire un don

Comme précisé ci-dessus vous pouvez nous faire parvenir vos dons par chèque ou sur internet avec Paypal

Cliquez sur :

Faire un don

Vous emmène sur le site de Paypal (voir page suivante)

Sur ce site sécurisé vous pouvez payer via PayPal ou faire un don par carte.

[ADMINISTRATION](#) | [AIDE](#) | [CONTACT & DON](#)

Contact & Don Suite...



Faire un don à
Association Garder Le Contact
Objet : Garder le Contact - Isipc

0,00
EUR

Faire un don avec PayPal

ou

Faire un don par carte

***Nous avons besoin de vos dons pour continuer à maintenir et à faire vivre nos sites et nos applications.
Les jeux de Stimulation Cognitive sont gratuits, même un don de quelques Euros sera le bienvenu.***

MERCI A VOUS !!!!!!!